

客户

华谊电影小镇(互动游乐)

面临挑战

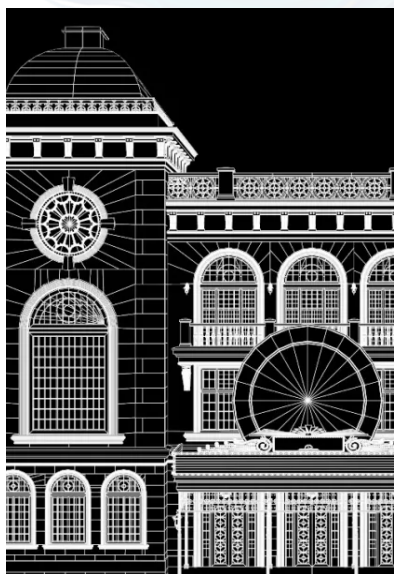
让装在Hirender C5媒体服务器中的互动程序和Mapping画面处理运行同步,为游客创造流畅愉快的文旅体验

解决方案

美乐威Pro Capture HDMI 4K Plus LT采集卡

产品优势

低延迟视频传输,可靠稳定



美乐威携手Hirender助力华谊电影小镇夜游项目成功落地

位于中国河南郑州国际文化创意产业园的电影小镇是以“电影”为主题的文化旅游小镇,总面积超2000亩,是华谊兄弟全国第四家、中原第一家电影小镇。华谊兄弟是中国目前唯一一家将影视娱乐、品牌授权与实景娱乐和互联网娱乐三大业务板块及产业投资实现有效整合的娱乐传媒企业。电影小镇是实景娱乐的衍生品,目前已经发展为集电影文化体验、电影互动游乐、电影展览、特色美食、商业旅游于一体的电影实景文化旅游项目。



建业·华谊电影小镇互动游乐项目采用的播控系统由北京澜景科技有限公司提供—Hirender全媒体总控系统,该系统不仅拥有强大的音视频信号处理能力,还融入了专业舞美演出的媒体编播功能和灯光编排控制功能,为用户提供便捷的场景管理和智能化的人机交互,完美实现声、光、电、机械以及人机交互的总控与管理。互动项目设计最初的想法是基于创意产业园现有建筑设施,以“楼”为“幕”,将楼体秀与互动游戏相结合,通过播控系统 will 美轮美奂的影像、生动有趣的互动游戏呈现给游客,让游客在互动游戏中找回童真童趣。

项目面临的挑战

Hirender原计划使用一台Hirender C5媒体服务器运行互动程序,配合桌面融合的网格矫正功能,通过网格的微调实现整体画面的形状处理,解决画面畸变问题,让互动程序运行和Mapping画面处理同时进行。但Hirender的项目团队在实际操作中发现,已有的对位图与楼体存在较大误差。经过项目组内反复沟通,Hirender团队决定采用切片调试的方式将图像与实际楼体进行贴合对位,实现3DMapping,再通过采集卡获取互动程序完成最终效果。



采用了切片调试的方式后确实解决了画面对位问题,但由此带来的一个新问题:如何降低采集过程中的延迟,实现互动游戏的流畅播放,让游客获得流畅愉快的体验。

“产品简单易上手,同时我们发现美乐威的采集设备稳定性非常的好”

解决方案

Hirender团队此前尝试了不同品牌的采集卡,发现美乐威PCIe采集卡处理传输延迟非常低,而且稳定性强。经过和美乐威团队沟通了解到,通过整合采集卡的SDK,还可以进一步降低传输总延迟。

在咨询并听取美乐威团队的建议之后,Hirender团队决定采用美乐威Pro Capture HDMI 4K Plus LT采集卡来完成此次播控任务,并将采集卡的SDK和Hirender软件系统进行了结合,将采集延迟最终减低到了2-3帧,解决了影剧院互动游戏动画的画面采集播控问题。Hirender技术团队表示,“我们最后成功实现了超低延迟的信号采集效果,美乐威的采集卡同时还具有超强的跨平台支持和软件兼容性,团队专业的技术服务也是帮助我们实现项目顺利交付的重要现实保障”。

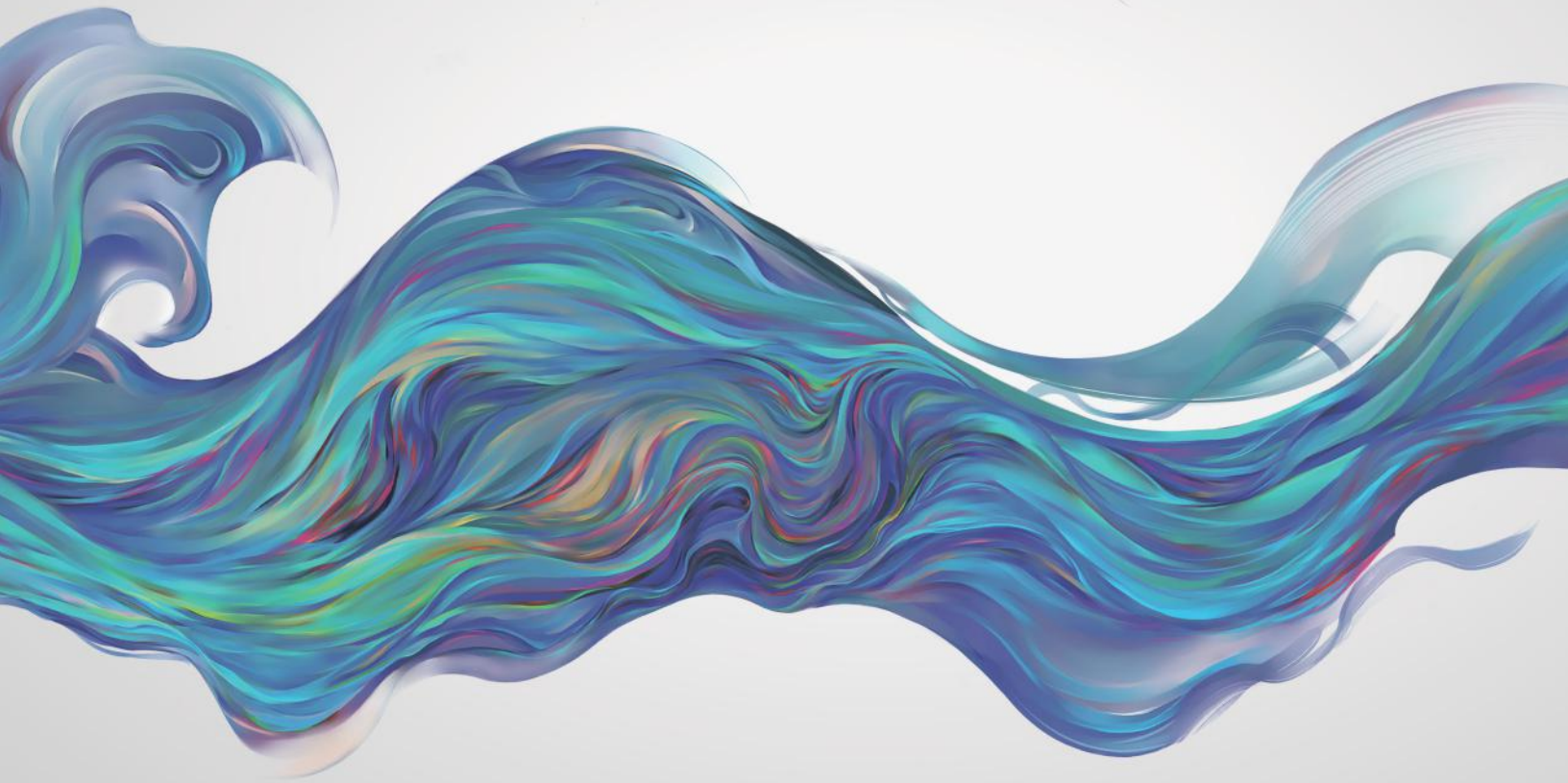


设备优势

美乐威设备的成功除了超低延迟传输的特性,还在于它的可靠性和稳定性,它可以一周7天、一天24小时工作,并且不会出现断连或者画面质量下降的问题。Hirender的团队在进行播控展现时,可以放心地专注于软件现场制作的灵活调整,为观众呈现一场难忘的视觉盛宴。

“美乐威的采集卡不仅帮助我们解决了一个技术难题,同时也增强了我们产品的在实景娱乐领域应用的信心”, 澜景科技创始人李林表示。





cn.magewell.com



sales@magewell.com