

客户

伦敦商学院 (LBS)

面临挑战

将HDMI信号连接到创新学习教室中的协作演示系统

解决方案

美乐威USB Capture HDMI外置视频采集设备

产品优势

简单易用, 稳定可靠

美乐威携手WolfVision助力伦敦商学院建设“Active Learning Space”创新教室

伦敦商学院(LBS)成立于1964年, 一直被评为世界领先的商学院之一。该学院专注于研究生商业教育, 提供MBA、硕士和博士学位以及一系列专为高管设计的短期课程。

全球每年有超过12,000名学生和管理人员参加LBS的学位和高管教育课程, 来自155个国家地区的45,000多名校友在LBS独特的多元文化学习环境中被授予学位。合作和创新对于实现商学院的目标至关重要, 即帮助个人茁壮成长, 同时对全世界商业运作方式和商业影响世界的方式产生深远影响。

**项目面临的挑战**

2018年, LBS开始在其位于伦敦市中心的摄政公园主校区规划一个新的自主学习教室。学校与集成商GV Multimedia公司密切合作, 创建了一个试点教室, 他们可以在那里安装评估来自不同品牌商的设备。经过数月的产品测试, LBS选择了WolfVision的vSolution MATRIX系统, 一个AV-over-IP协作解决方案。

vSolution MATRIX使用多个WolfVision Cynap和Cynap Core协作系统以及无线演示设备, 通过标准的网络基础设施在多个屏幕之间传输音视频信号。LBS的vSolution MATRIX系统包括16个双屏幕学生工作台, 每个工作台安装了两台Cynap Core设备, 以及一个给教师使用的Cynap主系统和另外一台专门用于视频录制的Cynap Core设备。

LBS自主学习教室可以使用两种不同的配置。在课堂模式中, 教师可以控制学生工作台进行授课并可以将数字内容推送到教室中所有学生工作台左边的大屏、右边的大屏或同时显示在两个大屏上。在学生模式中, 学生可以独立于主教学系统, 自主使用工作台进行同伴之间的本地协作。



LBS鼓励学生自带设备(BYOD)进教室,学生们在自主学习教室里可以使用各种智能手机、笔记本电脑和平板。虽然Cynap Core设备提供灵活的无线连接,包括对AirPlay、Miracast和Chromecast镜像协议的本地支持,但学校也希望学生能够通过HDMI线连接笔记本电脑和其他设备到学生工作台进行分享和展示。教师桌上的Cynap主系统配置有两个HDMI输入接口,但学生工作台的Cynap Core设备没有内置这样的HDMI信号接口。

“产品简单易上手,同时我们发现美乐威的采集设备稳定性非常的好”

解决方案

WolfVision推荐了美乐威即插即用的**USB Capture HDMI**外置视频采集棒,事实证明美乐威采集设备满足了LBS对HDMI信号稳定连接的严格要求。

美乐威设备具有广泛的信号兼容性和输入信号自动检测的功能,简单易用,能够让vSolution MATRIX系统通过Cynap Core设备标准的USB 3.0接口采集HDMI信号源。目前,LBS所有32个学生工作台的Cynap Core设备都配备了美乐威**USB Capture HDMI**采集设备。



设备优势

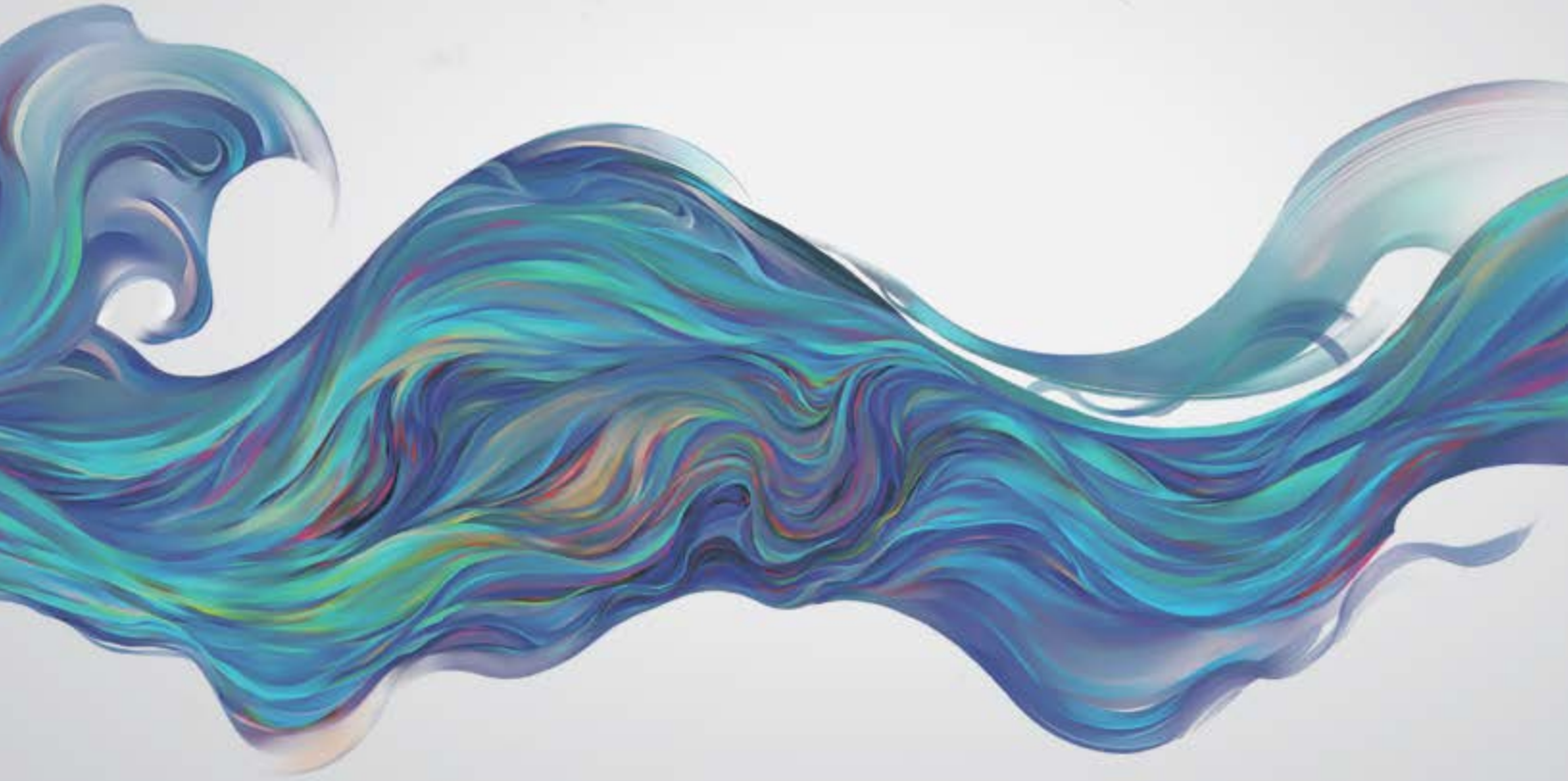
美乐威设备内嵌在学生工作台内的Cynap Core设备顶部,只外露HDMI接口给学生使用。教室建成以后,美乐威采集设备每周都能为数百名使用自主学习教室的学生提供稳定流畅的服务。

“美乐威**USB Capture HDMI**采集设备可以和WolfVision的Cynap Core设备完美协同工作,为我校学生提供了一种使用HDMI信号源进行无线共享的方案,并且能够和我们的自主学习协作平台进行稳定交互。”LBS的基础设施及媒体服务主管Wayne Buttigieg表示,“我们使用美乐威设备的过程十分愉快,这些设备不仅仅简单易用,而且非常稳定。”

最重要的是,协作学习系统正在为学校、教职工及学生带去巨大的教育效益。“与我一起共事的学生和同事都对Active Learning Space给出了积极反馈。”LBS的学习设计与创新副主管Michele Asbury说表示,“他们喜欢这套协作学习系统为他们授课带去的帮助,同时他们也享受从学生那里得到的反馈,因为那些反馈都非常棒,并且这些反馈能促进积极的教与学。”

“美乐威**USB Capture HDMI**采集设备可以和WolfVision的Cynap Core设备完美协同工作,为我校学生提供了一种使用HDMI信号源进行无线共享的方案”





cn.magewell.com



sales@magewell.com